

N° fiche	Type de produit				Quantité					Potentiel value						Vérification nécessaires				Condition	Risque/cout
	Code BB-SfB	Emploi actuel - type	Matériaux	Localisation	Quantité	Unité	Densité	Poids (Kg)	% du poids total	Conservation	Réemploi	Upcycling	Downcycling	Valorisation énergétique	Déchets	Performance	Santé-environnement	Demontabilité	Potentiels acquéreurs	Excellent (E) Très Bien (T) Bien (B) Mauvais (M)	Haut (H) Moyen (M) Bas (B)
Fondations																					
	16.4	Fondations	Béton armé	R-3	367	m³	2,508 kg/m3	920,300	11.9%				x				x			Mauvais	B
	16.2	Murs contre sol	Maçonnerie	R-3; R-2; R-1	329	m³	1,800 kg/m3	592,778	7.7%				x				x			Mauvais	B
Structure																					
	13.1	Dalle sur sol	Béton armé	R-3	170	m³	2,508 kg/m3	427,371	5.5%				x				x			Mauvais	B
	23.2	Planchers	Béton armé	Tout	851	m³	2,508 kg/m3	2,135,392	27.6%				x				x			Mauvais	B
	28.2	Colonnes	Béton armé	Tout	245	m³	2,508 kg/m3	613,806	7.9%				x				x			Mauvais	B
	28.2	Poutres	Béton armé	Tout	293	m³	2,508 kg/m3	734,953	9.5%				x				x			Mauvais	B
	21.1	Murs extérieurs	Maçonnerie	Tout	438	m³	1,800 kg/m3	787,756	10.2%				x				x			Bien	B
	22.1	Murs intérieurs	Maçonnerie	Tout	203	m³	1,800 kg/m3	366,046	4.7%				x				x			Bien	B
	22.1	Murs intérieurs	Béton armé	Tout	68	m³	2,508 kg/m3	171,003	2.2%				x				x			Mauvais	B
Façades																					
10	21.4.	Mur rideau	Aluminium, vitrage	RdC, R+8	208	m²	54 kg/m2	11,212	0.1%			x					x			Très Bien	M
12	41	Parement pierre claire	Pierre naturelle	R+1 au R+8	236	m³	2600 kg/m3	614,726	7.9%				x					x		Très Bien	H
13	41	Parement pierre foncée	Pierre naturelle	RdC	26	m³	2600 kg/m3	67,996	0.9%		x							x		Très Bien	B
01	31.4	Menuiseries extérieures - châssis aluminium	Aluminium, vitrage	Tout	511	m²	30 kg/m2	15,331	0.2%			x				x		x		Bien	B
	41	Seuils	Aluminium	R+1 au R+8	0.08	m³	2700 kg/m3	225	0.0%				x				x		x	Bien	B
05	21.3	Blocs de verre	Verre, mortier, métal	Tout	75	m²	150 kg/m2	11,281	0.1%		x					x		x		Très Bien	H
Toiture																					
	27	Isolant	Isolant	R+8	42	m³	50 kg/m2	2,095	0.0%					x		x				Bien	B
	27	Étanchéité	EPDM	Tout	551	m²	5 kg/m2	2,918	0.0%			x				x				Très Bien	M
	27	Blocs de verre	Verre, mortier, métal	RdC	33	m²	150 kg/m2	4,953	0.1%				x			x		x		Bien	H
Parachèvements - murs																					
	42.0	Finition murs intérieurs - Carrelage	Céramique	Tout	627	m²	18 kg/m2	11,288	0.1%		x							x		Bien	H
	22.6.	Cloisons légères	Plaques de plâtre, isolant, métal	R+1, R+2, R+4, R+8	623	m²	47 kg/m2	29,272	0.4%		x		x				x		x	Bien	M
Parachèvements - sol																					
	43.0	Chape	Béton	Tout	465	m³	2400 kg/m2	1,117,091	14.4%				x				x			Bien	B
08	43.0	Finition sol - Carrelage	Céramique	Tout	641	m²	18 kg/m2	11,534	0.1%		x							x		Bien	H
	43.0	Finition sol - Tomettes	Céramique	RdC	369	m2	35 kg/m2	12,921	0.2%		x						x			Bien	M
02	43.0	Finition sol - Dalles de tapis	Tapis	R+1 à R+4	1,724	m²	4 kg/m2	7,242	0.1%		x	x						x		Bien	B
	43.0	Finition sol - Sol souple	Vinyle	R+8	318	m²	3 kg/m2	1,082	0.0%				x				x			Bien	B
06	43.0	Finition sol - Marbre	Pierre naturelle	Escalier	130	m²	91 kg/m2	11,850	0.2%		x					x		x		Très Bien	M
07	43.0	Finition sol - Marbre	Pierre naturelle	RdC - entrée	34	m²	52 kg/m2	1,786	0.0%		x					x		x		Très Bien	M
Parachèvements - plafond																					
	35.0	Faux-plafond	Panneaux en fibre-plâtre	R+4; R+5	462	m²	14 kg/m2	6,468	0.1%				x				x			Mauvais	B
03	35.0	Faux-plafond	Dalles en fibre minérale	Tout	3,467	m²	3 kg/m2	8,667	0.1%			x					x			Bien	M
	35.0	Faux-plafond	Plaques de plâtre	Tout	114	m²	16 kg/m2	1,826	0.0%			x	x				x			Bien	B
Escaliers et Ascenseurs																					
	24.0	Escaliers	Béton armé	Tout	40	m³	2,508 kg/m3	99,086	1.3%				x				x			Bien	B
	66.1	Ascenseurs	Métaux divers	Tout	2	pc	5000 kg/pc	10,000	0.1%				x				x			Bien	B
Menuiseries intérieures																					
09	32.5	Portes intérieures - bois	Bois	Tout	256	m²	27 kg/m2	6,922	0.1%		x					x		x		Bien	B
	32.5	Portes intérieures résistantes feu	Bois, métaux divers	Tout	50	m²	80 kg/m2	4,029	0.1%		x					x		x		Bien	B
Equipements techniques																					
		Estimation globale - techniques divers	Métaux divers	Tout	-	-	-	438,488	5.7%				x				x			Bien	H
	74.1	Cuvettes WC	Céramique	Tout	24	pc	20 kg/pc	480	0.0%		x					x		x		Bien	B
	74.1	Urinoirs	Céramique	Tout	7	pc	14 kg/pc	98	0.0%		x					x		x		Bien	B
	74.1	Lavabos	Céramique	Tout	21	pc	15 kg/pc	315	0.0%		x					x		x		Bien	B
Extérieurs																					
		Finition sol - terrasses	Bois sur plots	R+6; R+7; R+8	6	m3	500 kg/pc	3,021	0.0%					x						Bien	B
TOTAL								7,747,508	100%	0.0%	2.3%	0.6%	97.6%	0.0%	0.0%						

Matériau
identifié

Matériau	Aluminium, vitrage
Emploi actuel - type	Menuiseries extérieures - châssis aluminium
Localisation	Tout
Quantité disponible estimée	511.0 m ²
Poids total estimé	15,331 kg
Mode d'assemblage	Mécanique
Dimensions	Variable
Etat	
BIM - Code BBsfB	
Article CDC	

Photos



Pistes de réemploi/ réutilisation

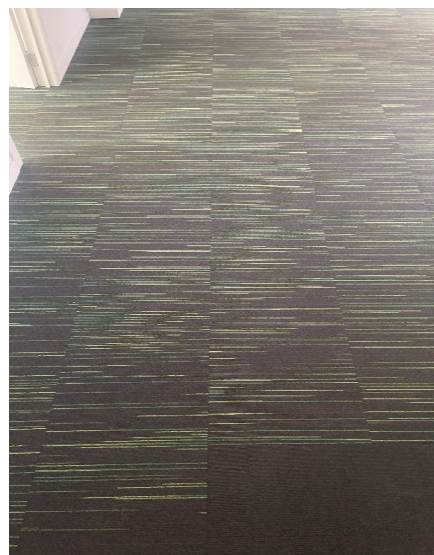
Valorisation proposée	Réemploi in-situ ou ex-situ; Upcycling: Valorisation du vitrage dans la production de verre plat.
Vérifications nécessaires	Démontabilité et test de composition des châssis
Préconisation démantèlement	Dépose propre du châssis entier (cadres métalliques et vitrages encore assemblés) sans casser le vitrage. Entreposage à la verticale dans un container propre, châssis contre châssis.

Commentaires

Matériau
identifié

Matériau	Tapis
Emploi actuel - type	Finition sol - Dalles de tapis
Localisation	R+1 à R+4
Quantité disponible estimée	1724.2 m ²
Poids total estimé	7,242 kg
Mode d'assemblage	Collé
Dimensions	-
Etat	Bien
BIM - Code BBsfB	43.0
Article CDC	

Photos



Pistes de réemploi/ réutilisation

Valorisation proposée	- Dalles en bon état: réemploi ex situ - Dalles abimées - découpées: upcycling
Vérifications nécessaires	Intérêt marché réemploi
Préconisation démantèlement	- Dalles entières: dépose sur palettes, tri par couleur, 1m de hauteur + dalle pour stabiliser - Dalles découpées - abimées: idem sans tri par couleur

Commentaires

Matériau
identifié

Matériau	Dalles en fibre minérale
Emploi actuel - type	Faux-plafond
Localisation	Tout
Quantité disponible estimée	3466.7 m ²
Poids total estimé	8,667 kg
Mode d'assemblage	Simple pose sur cadre métallique.
Dimensions	Variés
Etat	Bien
BIM - Code BBsfb	35.0
Article CDC	

Photos



Pistes de réemploi/ réutilisation

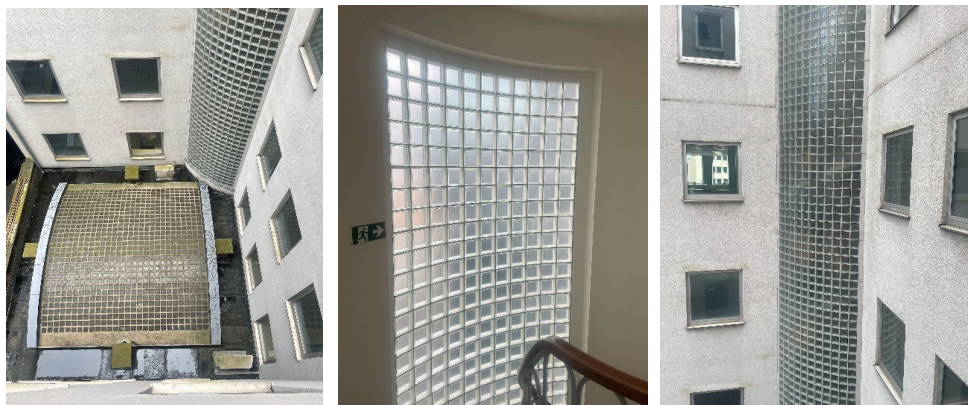
Valorisation proposée	Réemploi ex situ / Upcycling industriel
Vérifications nécessaires	Intérêt sur le marché du réemploi
Préconisation démantèlement	Dépose propre et soignée sur palettes, selon un tri par teintes de dalles et par dalles entières ou découpées, ainsi que la protection par film plastique ou le cerclage de l'ensemble. Les palettes de matériaux à récupérer doivent être stockées dans un endroit sec et protégé de tout potentiel dégât jusqu'à leur évacuation.

Commentaires

Matériau
identifié

Matériau	Verre, mortier, métal
Emploi actuel - type	Blocs de verre
Localisation	Tout
Quantité disponible estimée	75.2 m ²
Poids total estimé	11,281 kg
Mode d'assemblage	Mortier entre éléments préfabriqués
Dimensions	19x19x8 cm (modules 5x11 blocs)
Etat	Très Bien
BIM - Code BBsfb	21.3
Article CDC	

Photos



Pistes de réemploi/ réutilisation

Valorisation proposée	Réemploi in-situ ou ex-situ par module; recyclage
Vérifications nécessaires	Démontabilité + intérêt marché réemploi ex situ avant démontage.
Préconisation démantèlement	Découpage soigneux des connexions latérales aux murs et des joints entre modules. Stockage vertical.

Commentaires

Matériau
identifié

Matériau	Pierre naturelle
Emploi actuel - type	Finition sol - Marbre
Localisation	Escalier
Quantité disponible estimée	130.2 m ²
Poids total estimé	11,850 kg
Mode d'assemblage	Adhésif à base de ciment
Dimensions	Variable
Etat	Bien
BIM - Code BBsfb	31.4
Article CDC	

Photos



Pistes de réemploi/ réutilisation

Valorisation proposée	Réemploi in-situ ou ex-situ
Vérifications nécessaires	Démontabilité, intérêt marché réemploi.
Préconisation démantèlement	Découpage des main-courants, démontage soigneux, nettoyage des restes de mortier. - Éléments entiers : tri par géométrie. Stockage sur palette avec protection entre dalles, 1m d'hauteur+ stabilisation et cerclage sur palette. - Éléments cassés-abîmés : idem sans tri.

Commentaires

Premier test de démontage positif : mortier faible, éléments du palier et marches récupérables sans endommagements majeurs.

Attention : plusieurs éléments des marches fissurés.

Matériau
identifié

Matériau	Pierre naturelle
Emploi actuel - type	Finition sol - Marbre
Localisation	RdC - entrée
Quantité disponible estimée	34.4 m ²
Poids total estimé	1,786 kg
Mode d'assemblage	Adhésif à base de ciment
Dimensions	48x48x2 cm
Etat	Bien
BIM - Code BBsfb	31.4
Article CDC	

Photos



Pistes de réemploi/ réutilisation

Valorisation proposée	Réemploi in-situ ou ex-situ;
Vérifications nécessaires	Démontabilité, intérêt marché réemploi.
Préconisation démantèlement	Découpage des main-courants, démontage soigneux, nettoyage des restes de mortier. Stockage sur palette avec protection entre dalles, 1m d'hauteur+ stabilisation et cerclage sur palette.

Commentaires

Premier test de démontage positif : mortier faible, éléments du palier et marches récupérables sans endommagements majeurs.

Matériau
identifié

Matériau	Céramique
Emploi actuel - type	Finition sol - Carrelage
Localisation	Tout
Quantité disponible estimée	640.8 m ²
Poids total estimé	11,534 kg
Mode d'assemblage	Adhésif
Dimensions	Variable
Etat	Bien
BIM - Code BBsFB	31.4
Article CDC	

Photos



Pistes de réemploi/ réutilisation

Valorisation proposée	Réemploi in-situ ou ex-situ; recyclage
Vérifications nécessaires	Performance, démontabilité, intérêt marché réemploi.
Préconisation démantèlement	- Dalles entières: tri par couleur, nettoyage des restes de mortier, dépose sur palettes 1m de hauteur + stabilisation. - Dalles découpées - abimées: gravats

Commentaires

Premier test de démontage positif : mortier faible, éléments récupérables avec peu de perte.
Attention: éléments de faible épaisseur, potentiellement fragiles au stockage et réemploi.

Matériau
identifié

Matériau	Bois
Emploi actuel - type	Portes intérieures - bois
Localisation	Tout
Quantité disponible estimée	256.4 m ²
Poids total estimé	6,922 kg
Mode d'assemblage	Fixations mécaniques
Dimensions	Variable
Etat	Bien
BIM - Code BBsfb	31.4
Article CDC	

Photos



Pistes de réemploi/ réutilisation

Valorisation proposée	Réemploi in-situ ou ex-situ
Vérifications nécessaires	Intérêt marché réemploi avant démontage.
Préconisation démantèlement	Démontage soigneux et dépose propre sur palette avec protection entre feuilles des portes.

Commentaires

Matériau
identifié

Matériau	Aluminium, vitrage
Emploi actuel - type	Mur rideau
Localisation	RdC, R+8
Quantité disponible estimée	207.6 m ²
Poids total estimé	11,212 kg
Mode d'assemblage	Fixations mécaniques
Dimensions	Variable
Etat	Bien
BIM - Code BBsfb	31.4
Article CDC	

Photos



Pistes de réemploi/ réutilisation

Valorisation proposée	Réemploi in-situ ou ex-situ; Upcycling: Valorisation du vitrage dans la production de verre plat.
Vérifications nécessaires	Démontabilité et test de composition des châssis
Préconisation démantèlement	Démontage manuel soigneux et dépose propre du vitrage entier (sans casser le vitrage). Selon test démontage: soit avec le cadre-châssis, soit uniquement le vitrage avec espaceur. Entreposage à la verticale dans un container propre, châssis contre châssis.

Commentaires

Projet: Bischoffsheim

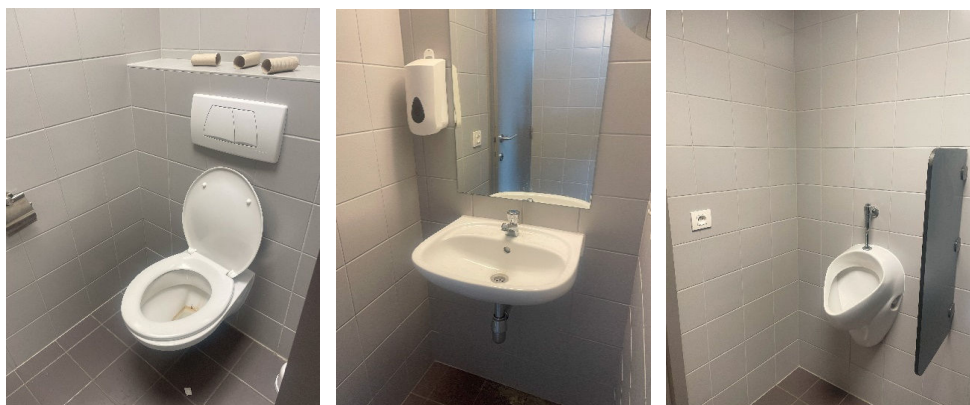
11

Réf Fiche

Matériau
identifié

Matériau	Céramique
Emploi actuel - type	Cuvettes WC
Localisation	Tout
Quantité disponible estimée	24.0 m ²
Poids total estimé	480 kg
Mode d'assemblage	Fixation mécanique
Dimensions	Variable
Etat	Bien
BIM - Code BBsfb	31.4
Article CDC	

Photos



Pistes de réemploi/ réutilisation

Valorisation proposée	Réemploi in-situ ou ex-situ
Vérifications nécessaires	Intérêt sur marché de la récupération
Préconisation démantèlement	Vidange complète des éléments. Démontage soigneux de chaque cuvette de wc, urinoir, lavabo ry séparation entre urinoirs avec pièces de fixation rassemblées dans un sac joint aux éléments. Dépose délicate sur palette en bois, rassemblant divers éléments du même type, avec protection souple avant dépose sur palette et entre éléments. Stockage dans un endroit sec et protégé de tout potentiel dégât jusqu'à leur évacuation.

Commentaires

Matériau
identifié

Matériau	Pierre naturelle
Emploi actuel - type	Parement pierre claire
Localisation	R+1 au R+8
Quantité disponible estimée	236 m ³
Poids total estimé	614,726 kg
Mode d'assemblage	Mortier de ciment et fixations mécaniques
Dimensions	Variable, ép.: 12cm
Etat	Bien
BIM - Code BBsfb	31.4
Article CDC	

Photos



Pistes de réemploi/ réutilisation

Valorisation proposée	Réemploi in-situ ou ex-situ; recyclage
Vérifications nécessaires	Performance, démontabilité, intérêt sur le marché du réemploi.
Préconisation démantèlement	Découpage des joints, démontage soigneux, nettoyage des restes de mortier. En cas de collage sur tout le périmètre : découpage des dalles pour récupération d'éléments plus petits, non collés. - Éléments entiers : Stockage sur palette, stabilisation et cerclage sur palette. - Éléments cassés : Idem sans tri ou gravats

Commentaires

Premier test inconcluant sur un élément de faible hauteur : surface entièrement collée à la maçonnerie + fixations mécaniques.

Il est peu probable que les éléments de grand taille puissent révéler un système de fixation différent. Une vérification ultérieure lors des démolitions reste envisageable.

Matériau
identifié

Matériau	Pierre naturelle
Emploi actuel - type	Parement pierre foncée
Localisation	RdC
Quantité disponible estimée	26 m ³
Poids total estimé	67,996 kg
Mode d'assemblage	Mortier de ciment et fixations mécaniques
Dimensions	Variable, ép.: 12cm
Etat	Bien
BIM - Code BBsfb	31.4
Article CDC	

Photos



Pistes de réemploi/ réutilisation

Valorisation proposée	Réemploi in-situ ou ex-situ; recyclage
Vérifications nécessaires	Performance, démontabilité, intérêt sur le marché du réemploi
Préconisation démantèlement	Découpage des joints, démontage soigneux. - Éléments entiers : Tri par géométrie et stockage sur palette, stabilisation et cerclage sur palette. - Éléments cassés : idem sans tri

Commentaires